

## Concours national « Les Mathématiques au quotidien » 2025-2026

Un véritable défi est lancé aux élèves du CP à la troisième : créer leur propre livre d'exercices de mathématiques, sous la forme d'un « jeu d'évasion », à partir de situations de la vie quotidienne et ce, sous forme d'un jeu.

Il s'agit de créer un jeu d'évasion où chaque énigme résolue (un exercice de mathématiques) donne une pièce d'un puzzle.

Le but est de s'engager dans un projet, apprendre à travailler en équipe, réinvestir des connaissances et des savoir-faire, apprendre à s'exprimer en utilisant la langue française et les langages mathématiques.

Travail collectif où les enfants travaillent par groupes de 3 ou 4 élèves.

***Éveline DELOINCE,***

*Responsable du concours « Les Mathématiques au quotidien »*



**1<sup>er</sup> prix départemental et**

**1<sup>er</sup> PRIX NATIONAL**

**Remise solennelle des Prix des concours de l'AMOPA  
Lundi 1<sup>er</sup> juin 2026 – Grand Salon de la Sorbonne - Paris**

Production collective de : **Hugo DELLE MARTIRE  
Yoann FORCADET  
Clément PATRIARCHE**

UEE Carraz-DAMS PEPCBFC (21)  
Classe de Madame Sophie FORNAGE

### PROLEME N°1 – Ça roule !

Une Volkswagen d'occasion coûte 20 000 euros et une Audi R6 ABT neuve coûte 60 000 euros.

J'ai 3 000 euros sur mon compte en banque.

Combien dois-je emprunter à la banque pour acheter l'Audi ?

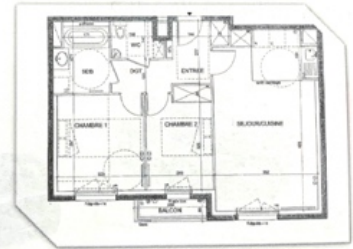


Calculs et réponse :

### PROLEME N°2 – On déménage

J'ai un budget de 203 000 euros pour acheter un appartement T3 avec un garage. Je trouve une annonce avec un appartement à 171 000 euros.

Quelle somme me restera-t-il pour faire des travaux ?



Calculs et réponse :

### PROLEME N°3 – Prêt, partez !

Mon bus pour aller au Lycée passe à 8h02. Je mets 15 min pour me laver et m'habiller, 12 min pour déjeuner, 3 min pour me laver les dents et je mets 8 min à pied pour faire le trajet à pied jusqu'à l'arrêt de bus.

A quelle heure dois-je me lever pour arriver à l'arrêt de bus à 7h55 ?



Calculs et réponse :

### PROLEME N°4 – A table !

Voici les ingrédients pour faire un cake aux lardons pour 4 personnes :

- 134 g de farine
- 67 g de gruyère râpé
- 1/2 sachet de levure
- 2 cuillères à soupe de moutarde
- 84 g de beurre fondu
- 134 g de lardons
- 4 œufs



J'ai 7 invités. Quelles quantités d'ingrédients dois-je acheter ?

Calculs et réponse :

## PROLEME N°5 – RDV à République

Je prends le TRAM à Chenôve-Centre pour me rendre à la Toison d'Or, ce qui représente un trajet de 8,6 km. Après 5,2 km, j'arrive à l'arrêt République où mon amie Tatiana me rejoint et nous finissons le trajet ensemble.

Quelle distance ai-je parcourue avec mon amie ?



Calculs et réponse :

## PROLEME N°6 – Tu t'envoies !

Je dois prendre un vol pour Porto le 29 avril 2026 à l'aéroport de Dole-Tavaux. Le vol décolle à 14H15 et dure 2H15.

A quelle heure arrivera mon vol au Portugal ?



Calculs et réponse :

## PROLEME N°7 – Bricolage

A PARTIR DU VENDREDI 2 JANVIER 2026, DÈS 7H<sup>00</sup>.



Pour aménager ma nouvelle chambre, j'achète un dressing et une visseuse pour le monter.

Combien vais-je dépenser ?

Calculs et réponse :

## SOLUTIONS

### Problème n°1

Je dois emprunter 57000 euros à la banque.

### Problème n°2

Il me restera 32000 euros de budget travaux.

### Problème n°3

Je dois me lever à 7h17.

### Problème n°4

268 g de farine, 134 g de gruyère, 1 sachet de levure, 4 cas de moutarde, 168 g de beurre, 268 g de lardons, 8 œufs.

### Problème n°5

Je ferai 3,4 km avec mon amie.

### Problème n°6

Mon vol arrivera au Portugal à 16h30.

### Problème n°7

Je dépenserai 148,90 euros.



Les 7 pièces du puzzle